



Сверхбыстродействующий широкополосные операционный усилители с функцией выключения

Достоинства:

- Полоса пропускания 1000 МГц
- Максимальная скорость нарастания выходного сигнала 3200 В/мкс
- Ток потребления 15 мА
- Время установления 20 нс

1432УД27У – сверхбыстродействующий широкополосный операционный усилитель с функцией выключения. Предназначен для применения в приемных трактах устройств связи и РЛС, в системах автоматического контроля и регулирования, в системах обработки аналоговых и аналого-цифровых сигналов.

Применение:

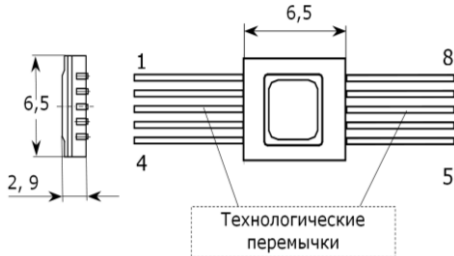
- Устройства связи
- Система автоматического контроля и регулирования
- Системы обработки аналоговых и аналого-цифровых сигналов

Информация для заказа:

Наименование	Исполнение
1432УД27У	металлокерамический корпус НО2.8-1В

Технические условия
АЕЯР.431100.280-14ТУ

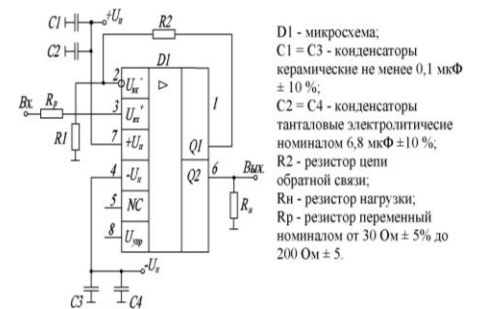
Корпус:



Назначение выводов:

1	Выход 1
2	Вход инвертирующий
3	Вход неинвертирующий
4	Напряжение питания отрицательное
5	Свободный
6	Выход 2
7	Напряжение питания положительное
8	Вход управления

Схема включения:



Максимальное выходное напряжение, В	$U_{вх}=U_{п}$	$ \pm 3,9 $	-	-	от 1,6 до 3,4	от 1,15 до 3,85	-
Напряжение смещения нуля, мВ	$U_{вх}=0$	-	-	10	-	-	10
Ток потребления, мА	$U_{вх}=0$	-	14,3	15	-	13	14
Ток потребления в состоянии «выключено», мА	$U_{вх}=0$	-	1,65	2,0	-	1,25	1,5
Входной ток по неинвертирующему входу, мкА	$U_{вх}=0$	-	4,0	5,0	-	3,0	5,0
Входной ток по инвертирующему входу, мкА	$U_{вх}=0$	-	-	45	-	-	45
Коэффициент ослабления синфазных входных напряжений, дБ	$U_{вх}=2В$	50	52	-	49	51	-
Коэффициент преобразования, дБ	$U_{вх}=2В$	200	-	-	180	-	-
Верхняя граничная частота полосы пропускания, МГц	$U_{вых}=0,2В$	1000	-	-	500	-	-
Максимальная скорость нарастания выходного напряжения, В/мкс	$U_{вых}=0,2В$	3000	3200	-	2000	-	-
Время установления выходного напряжения (до уровня 0,1%), нс	$U_{вых}=1В$	-	-	-	-	-	20
	$U_{вых}=2В$	-	-	20	-	-	-

Аналог: AD8000

2015 ОАО «НПП «ПУЛЬСАР»
105187 г. Москва, Окружной пр., 27,
Телефон/Факс: (495) 366-54-01
<http://www.pulsarnpp.ru>