



СВЧ МИС широкополосного двойного балансного смесителя с диапазоном рабочих частот 0,8 – 4,6 ГГц

Достоинства:

Диапазон входных частот	0,8–4,6	ГГц
Диапазон выходных частот	0,01–1,3	ГГц
Коэффициент преобразования	10,0	дБ
Точка компрессии по входу	10,0	дБм
Однополярное питание	+5	В
Потребляемый ток	30	мА
Диапазон рабочих температур	-60...+85	°С

1324ПС1 - СВЧ МИС широкополосного двойного балансного смесителя построенного на основе диодов Шоттки, имеет встроенный усилитель сигнала промежуточной частоты, обеспечивающий положительный коэффициент преобразования и согласование по выходу с линией с волновым сопротивлением 50 Ом. Возможно использование без встроенного усилителя. Входы смесителя являются согласованными. СВЧ МИС изготавливается в миниатюрном металлокерамическом корпусе с размерами 5х5 мм² и в виде кристаллов.

Применения

- преобразователи частоты
- перемножители сигналов
- модуляторы
- умножители частоты

Информация для заказа

Наименование	Исполнение
1324ПС1У	металлокерамический корпус 5140.8-АНЗ
1324ПС1Н4	кристалл СВЧ МИС
ПП-1324ПС1У	демонстрационная плата СВЧ смесителя

Номер технических условий:
АЕЯР.431000.760-01 ТУ

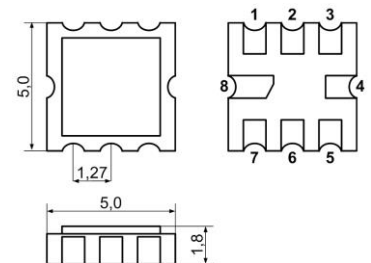
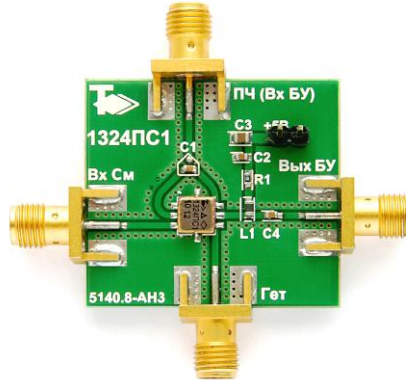
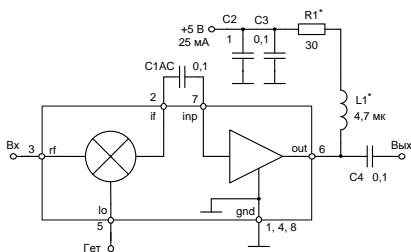


Схема включения



Назначение выводов

Номер вывода	Назначение
1	Земля
2	Выход ПЧ
3	Вход РЧ
4	Земля
5	Вход гет.
6	Выход УПЧ и Уп
7	Вход УПЧ
8	Земля

Электрические параметры при $U_p=5$ В, $P_{гет}=16$ дБм, $f_{пч}=100$ МГц, $R_n=50$ Ом, $T=25$ °С, если не указано иного.

Параметр, единица измерения	Условия	1324ПС1У		
		мин.	тип.	макс.
Диапазон рабочих частот по входу, ГГц	$P_{рч}=-20$ дБм	1,0-4,0	0,8-4,6	
Диапазон рабочих частот по выходу ПЧ, ГГц	$P_{рч}=-20$ дБм	0,01-1,2	0,01-1,3	
Коэффициент преобразования, дБ	$P_{рч}=-20$ дБм, $f_{рч}=3$ ГГц	5,0	10	
Неравномерность коэф. преобразования, дБ	$f_{рч}=1,0 - 4,0$ ГГц		5,0	
Точка компрессии по входу, дБм	Пас. режим		10	
Изоляция ПЧ от гетеродина, дБ	$f_{гет}=3$ ГГц	25	30	
Изоляция РЧ от гетеродина, дБ	$f_{гет}=3$ ГГц		32	
Ток потребления, мА			30	60
Диапазон рабочих температур, °С		-60		+85
Тепловое сопротивление «переход-среда», °С/Вт	Корпус 5140.8-АНЗ		100	

Аналоги:

Hittite: HMC622, HMC213, HMC175, HMC128
Mini-Circuits: MCA-35, MCA-50, SIM-43, MCA1-42

2014 ОАО «НПП «ПУЛЬСАР»
105187 г. Москва, Окружной пр., 27,
Телефон/Факс: (495) 365-04-70
Email: designcenter@pulsarnpp.ru
<http://www.pulsarnpp.ru>