



## СВЧ МИС широкополосного двойного балансного смесителя с диапазоном рабочих частот 0,95 – 5,5 ГГц

### Достоинства:

Диапазон входных частот	0,95-5,5 ГГц
Диапазон выходных частот	0,01-1,6 ГГц
Коэффициент преобразования	9,0 дБ
Точка компрессии по входу	10,0 дБм
Однополярное питание	+5 В
Потребляемый ток	30 мА
Диапазон рабочих температур	-60...+85 °С

**1324ПС2** - СВЧ МИС широкополосного двойного балансного смесителя построенного на основе диодов Шоттки, имеет встроенный усилитель сигнала промежуточной частоты, обеспечивающий положительный коэффициент преобразования и согласование по выходу с линией с волновым сопротивлением 50 Ом. Возможно использование без встроенного усилителя. Входы смесителя являются согласованными. СВЧ МИС изготавливается в миниатюрном металлокерамическом корпусе с размерами 5х5 мм<sup>2</sup> и в виде кристаллов.

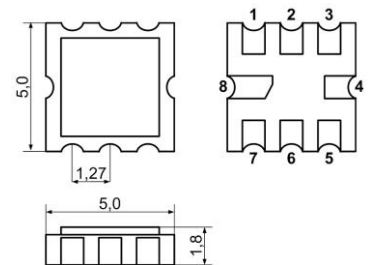
### Применения

- преобразователи частоты
- перемножители сигналов
- модуляторы
- умножители частоты

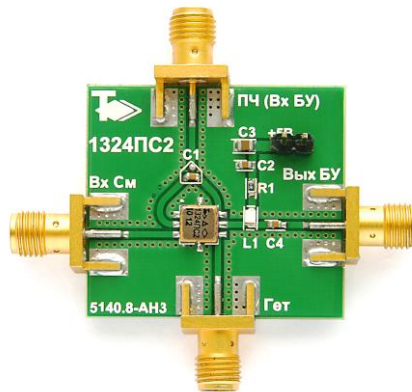
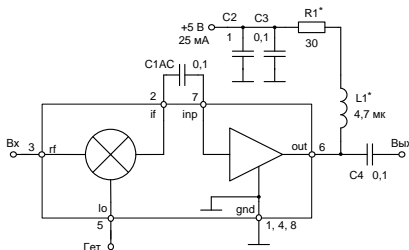
### Информация для заказа

Наименование	Исполнение
1324ПС2У	металлокерамический корпус 5140.8-АНЗ
1324ПС2Н4	кристалл СВЧ МИС
ПП-1324ПС2У	демонстрационная плата СВЧ смесителя

Номер технических условий:  
АЕЯР.431000.760-01 ТУ



### Схема включения



### Назначение выводов

Номер вывода	Назначение
1	Земля
2	Выход ПЧ
3	Вход РЧ
4	Земля
5	Вход гет.
6	Выход УПЧ и Уп
7	Вход УПЧ
8	Земля

Электрические параметры при  $U_p=5$  В,  $P_{гет}=16$  дБм,  $f_{пч}=100$  МГц,  $R_n=50$  Ом,  $T=25$  °С, если не указано иного.

Параметр, единица измерения	Условия	1324ПС2У		
		мин.	тип.	макс.
Диапазон рабочих частот по входу, ГГц	$P_{рч}=-20$ дБм	1,0-5,0	0,95-5,5	
Диапазон рабочих частот по выходу ПЧ, ГГц	$P_{рч}=-20$ дБм	0,01-1,5	0,01-1,6	
Коэффициент преобразования, дБ	$P_{рч}=-20$ дБм, $f_{рч}=3$ ГГц	5,0	9,0	
Неравномерность коэф. преобразования, дБ	$f_{рч}=1,0 - 5,0$ ГГц		5,0	
Точка компрессии по входу, дБм	Пас. режим		10	
Изоляция ПЧ от гетеродина, дБ	$f_{гет}=3$ ГГц	25	30	
Изоляция РЧ от гетеродина, дБ	$f_{гет}=3$ ГГц		33	
Ток потребления, мА			25	60
Диапазон рабочих температур, °С		-60		+85
Тепловое сопротивление «переход-среда», °С/Вт	Корпус 5140.8-АНЗ		100	

### Аналоги:

Hittite: HMC622, HMC213, HMC175, HMC128  
Mini-Circuits: MCA-35, MCA-50, SIM-43, MCA1-42

2014 ОАО «НПП «ПУЛЬСАР»  
105187 г. Москва, Окружной пр., 27,  
Телефон/Факс: (495) 365-04-70  
Email: designcenter@pulsarnpp.ru  
<http://www.pulsarnpp.ru>