

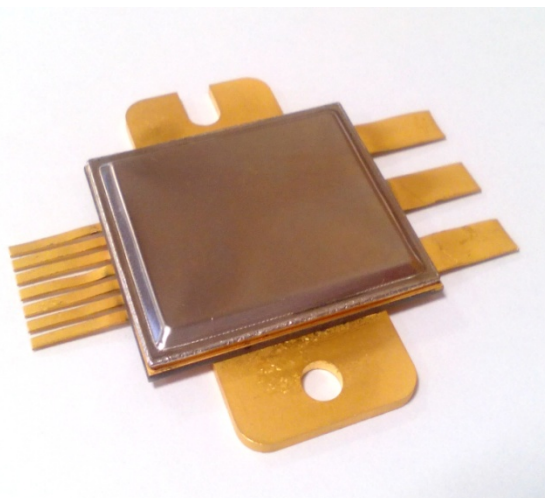


Транзисторный модуль А1350 с силовым управлением

Модуль выполнен в компактном герметичном металлокерамическом корпусе. Транзисторный модуль А1350 с полевым управлением в герметичном металлокерамическом корпусе используется в управляемом электроприводе изделий специального назначения.

Основные параметры	Значения
Ток утечки ($U_{пит} \text{ модуля} = 100 \text{ В}$), мА	3
Входной ток низкого уровня ($U_{вх} = 0,4 \text{ В}$), мА	1
Входной ток высокого уровня ($U_{вх} = 2,4 \text{ В}$), мА	10
Ток потребления от источника питания драйверов ($U_{пит} = 15 \text{ В}$), мА	30
Сопротивление открытого ключа ($I_c = 30 \text{ А}$), мОм	30
Максимальный коммутируемый постоянный ток, А	30
Максимальный коммутируемый импульсный ток, А	50
Стойкость к воздействию специальных факторов	
- 7.И ₁	0,2×3Ус
- 7.И ₆	0,05×3Ус
- 7.И ₇	0,15×3Ус
- 7.С ₁	94×4Ус
- 7.С ₄	4Ус
Рабочий диапазон температур, °С	- 60... + 125

Металлокерамический корпус



Габаритный чертеж

